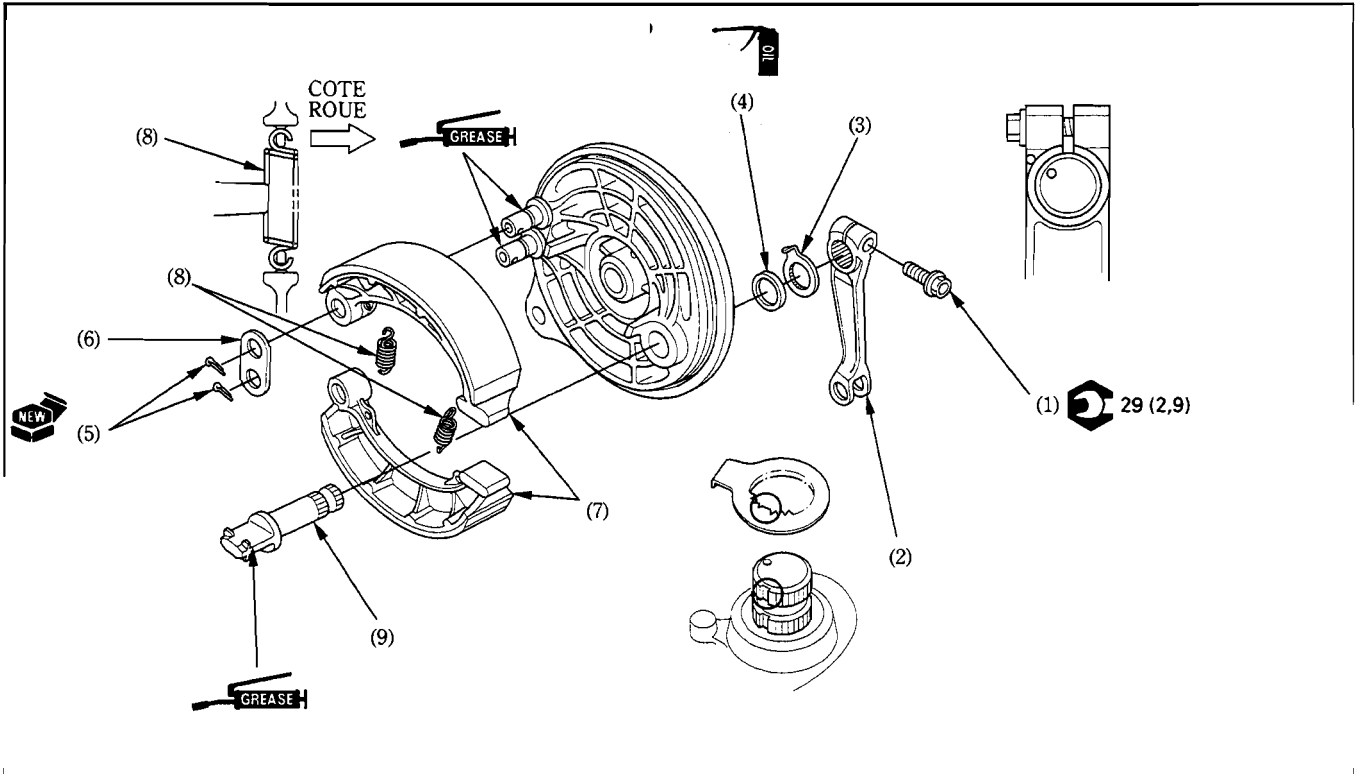


Montage/démontage du panneau de frein arrière



**ATTENTION**

- L'inhalation de fibres d'amiante peut provoquer des problèmes respiratoires ou un cancer. Ne jamais utiliser un jet d'air ou une brosse sèche pour nettoyer les freins. Employer un aspirateur ou une méthode permettant de minimiser les risques provoqués par la présence de fibres d'amiante dans l'air.
- Une mâchoire ou un tambour de frein **abîmé** réduit la puissance de freinage. Jeter la mâchoire abîmée et nettoyer un tambour **abîmé** avec un agent de dégraissage de frein de haute qualité.

Entretien nécessaire

- Dépose/pose de la roue arrière (page 12-2)

Procédure	dQ	Remarques
Ordre des opérations de démontage		Le remontage se fait dans l'ordre inverse du démontage.
(1) Boulon de serrage du bras de frein	1	
(2) Bras de frein	1	Lors de l'installation, aligner le repère d'alésage de la came de frein et du bras de frein.
(3) Indicateur d'usure de frein	1	Lors de l'installation, aligner la dent large sur la rainure large de la came de frein.
(4) Joint en feutre	1	
(5) Goupille fendue	2	
(6) Plaquette de montage	1	
(7) Segment de frein	2	
(8) Ressort de patin	2	Noter la direction d'installation.
(9) Came de frein	1	