

# โครงตัวถัง/ฝาครอบตัวถัง/ระบบไอเสีย

ถอดชิ้นส่วนต่อไปนี้ :

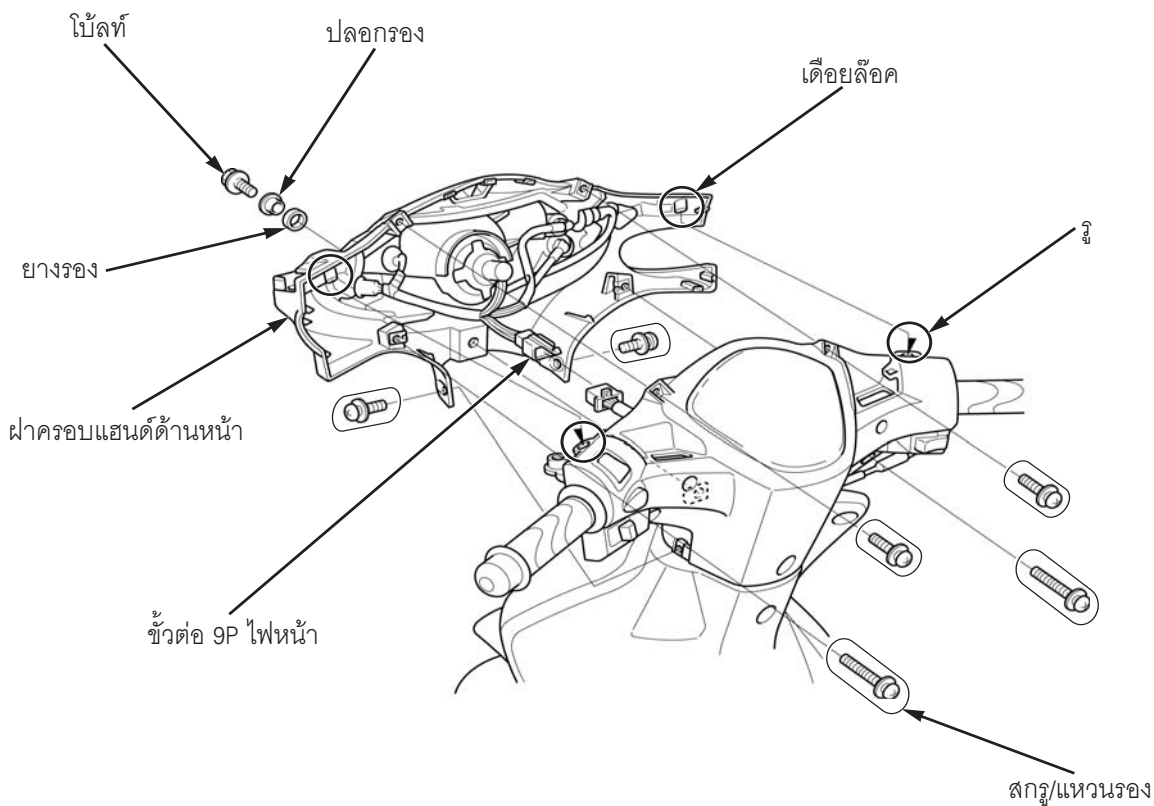
- ไบ้ลท์ ปลอกกรอง และยางรองที่อยู่ทางด้านหน้าออก
- สกรู 6 ตัว/แหวนรอง

## ข้อควรจำ

- ระวังอย่าให้เกิดความเสียหายกับฝาครอบแฮนด์ด้านหน้า

ถอดฝาครอบแฮนด์ด้านหน้าโดยการปลดเดือยล๊อค 2 อันออกจากรูของฝาครอบแฮนด์ด้านหลังและปลดขั้วต่อ 9P ไฟหน้าออก

การประกอบให้ทำย้อนลำดับขั้นตอนการถอด



## การแยกชิ้นส่วน/การประกอบชิ้นส่วน

ถอดชิ้นส่วนต่อไปนี้ :

- ไบ้ลท์พิเศษ
- คลิปปรับไฟหน้า 2 ตัว

ถอดชุดไฟหน้าโดยการปลดเขี้ยวล๊อค 2 อันออกจากร่องของฝาครอบแฮนด์ด้านหน้า

การประกอบชิ้นส่วนให้ทำย้อนลำดับขั้นตอนการแยกชิ้นส่วน

